



*Альбомъ
Историческихъ Памятниковъ
г. Самарканда*

Составилъ Фотографъ-Любитель

Г. А. ИЛКЪЛТЪЕВЪ



1. Мадраса Ширъ-даръ (Ширъ—левъ, даръ—имѣющій) построено Эжиромъ Ялангтушъ-Бага-
дуромъ въ 1028 году геджры (п. Р. X. 1618 году).



2. Мадраса Улугъ-бекъ построено внукомъ Тамерлана Эмиромъ Мирза-Улугъ-бекомъ въ 823 году геджры (п. Р. X. 1420 году).



3. Мадраса Тилля-кари (тилля—золото, кяръ—дѣлать) построена Эмиромъ Ялангушъ-Бага-
дуромъ въ 1051 году геджры (п. Р. X. 1641 году).



4. Гурь-Эмиръ (гурь—могила, эмиръ—повелитель). Мавзолей на могилѣ Эмира Тимура-Вурягана, т. е. Тамерлана, построенъ въ 807 году геджры (п. Р. X. 1404 году) самимъ Эмиромъ.



5. Внутренній видъ Мавзолея Тамерлана.



6. Усыпальница 9-ти царствовавших хановъ и ихъ семействъ: Шейбани-хана, умершаго въ 916 году геджры (п. Р. X. 1510 году), сына его Тимурь-Мухаммадь-хана, правнука Нутлукъ-Мухаммадь-Султана и др.



7. Мечеть Биби-Ханымъ. Постройка начата въ 801 г. геджры (п. Р. X. 1398 году) и окончена въ 806 г. геджры (п. Р. X. 1403 году) Эмиромъ Тамерланомъ.



8. Глазная арка и куполь мечети Биби-Ханымъ



9. Мавзолей на могилѣ Биби-Ханымъ построенъ въ 803 году геджры (п. Р. X. 1400 году) Эмиромъ Тамерланомъ.



10. Мечеть Шахъ-Зинда (Живой царь) построена Абдуль-Азисомъ (сынъ Мирам-Улугъ-бека) въ 838 году геджры (п. Р. X. 1434 году).



11. Мавзолей на могилѣ Эмира-Зада (Царевича) у мечети
Шахъ-Зинда построены въ 799 г. геджры (и. Р. X. 1396 г.).



12. Мавзолей на могилѣ Турчанъ-Ана (дочь Эмира Тараганъ)
у мечети Шахъ-зинда построенъ въ 773 году геджры (п.
Р. X. 1371 году).



13. Арка, замыкающая узкій корридоръ
между мавзолеями у могилы Шахъ-зинда.



14. Мечеть Ходжа-Абду-дарунъ (Моизитдинъ, сынъ Ходжи-Абду-бюруна) построена у могилы Святаго того-же имени Мирзой-Улугъ-бекомъ въ 845 году геджры (и. Р. X. 1441 году).



15. Мечеть Ходжа-Абду-бюруиъ (Мухаметъ Якубъ, внукъ знаменитаго Османа) построена у могилы Святаго того-же имени Надиромъ-диванъ-беги въ 1043 году геджры (и. Р. X. 1633 году).



16.. Мавзолей Ишратъ-хана на могилѣ бабушки Тимерлана Сахибъ-Давлять-бена, дочери Эмира-Джалолуджина.



17. Мадраса Надирь-Мухамадъ-диванъ-беги построено у могилы Святаго Ходжи-Ахрара въ 1048 геджры (п. Р. X. 1638 году).



18. Могила Святого Холжи-Ахрара, умершаго въ 895 году геджры
(п. Р. X. 1490 году).



19. Мечеть Намазга построена Надиромъ-мухаммадъ-диванъ-беги
около 1040 года геджры (и. Р. X. 1630 году).



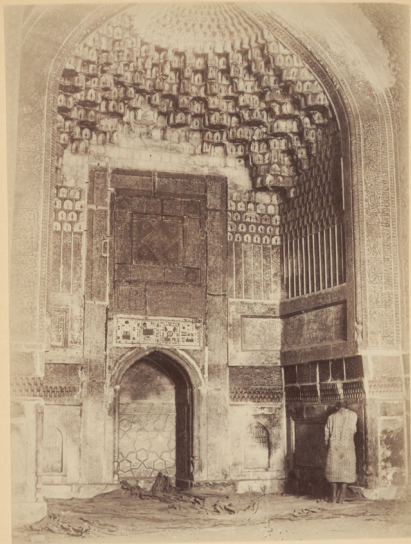
20. Могила Святаго Ходжи-Даніяра, сподвижника Кусамы-Ибизъ-Абаса, умершаго въ 56 году геджры (п. Р. Х. 677 году).



21. Видъ худжръ (келій учащихся) въ мадраса Ширъ-даръ.



22. Фронтонъ главнаго входа въ мечети Тилля-кари



23. Внутренній видъ мечети Тилля-кари.



24. Порталь входа въ мавзолей Тамерлана.



25. Надгробный камень и склепъ въ мавзолей Тамерлана.



26. Триумфальная арка со стороны базара въ ма-
драса Биби-ханьмъ.



27. Внутренний видъ мавзолея Нусамъ-Ибнъ-Абаса (Живаго Царя), умершаго въ 56 году геджры (п. Р. X. 677 году).



28. Мавзолеи надъ могилами: Туманъ-Ана (жены Тимурлана) построена въ 762 году геджры (п. Р. X. 1361 году) и два другихъ мавзолея, время постройки которыхъ и имена погребенныхъ неизвестны.



29. Внутренній видъ Мавзолея Биби-Ханымъ



30. Могила святаго Ходжи-Исхана (сынъ Магауни-Агзамъ), умершаго въ 1007 году геджры
(п. Р. X. 1598 году).



31. Могила Святаго **Чупанъ-ата** (чупанъ—пастухъ.
ата—отецъ). Постройка воздвигнута Тамерланомъ.



32. Могила Святого Ходжи-Абду-даруна.



33. Могила Святого Ходжи-Абду-бюруна.



34. Порталь входа въ мадраса Надиръ-диванъ-беги.



35. Общій видъ мавзолеевъ у мечети Шахъ-Зинда.



36. Дверь, ведущая въ мавзолей Кусамъ-Ибнъ-Абаса.



37. Мраморный пюпитръ для корана среди двора въ мадраса *Бибі-Ханимъ*.



38. Арки на рѣкѣ Зеравшанѣ, построенныя въ XV столѣтїи.



39. Могила Святого Ходжа-Зудмурадъ.



40. Могила Святаго *Хазретъ-Хизръ.*



41. Видъ мечети у могилы Святого Ходжи-Абду-
даруна съ сѣверной стороны.



42. Рухабатъ, могила Святаго **Бурханитдина**. Мавзолей построень Тамерланомъ.



43. Кокташъ (тронъ Тамерлана).



44. Могила Святаго *Ходжи-Исмаила*, умершаго
въ 256 году геджры (п. Р. X. 871 году).



45. Мечеть *Ходжа-Пемайлъ.*



46. Мечеть Магзуми-Агзамъ, построенная въ честь Святаго того-же имени Эмиромъ Ялангушъ-Багадуромъ въ 1028 году геджры (п. Р. X. 1618 году).



47. Могила Святого *Магзуми-Агзамъ*, умершаго въ 949 году геджры
(и Р. Х. 1542 году).



48. Порталъ входа на могилу *Магзуми-Агзамъ*.



49. Мавзолей надъ могилами: *Эмира-Хусейна* (племянника Тимурлана), построенъ въ 777 году геджры (п. Р. X. 1375 году) и сестры Тимурлана *Шеримъ-бика-ака*, построенъ въ 787 году геджры (п. Р. X. 1385 году).



50. Усадьба хановъ: *Кучукичи-Хана*, умершаго въ 937 году геджры (п. Р. X. 1530 году), его сыновей *Абусанди* и *Абдулла Багадурь-Хановъ*, умершихъ въ 910 и въ 947 годахъ геджры (п. Р. X. 1533 и 1540 годахъ), внука *Султанъ Саида-Белибурь-Хана* и др.



51. Минареть у мадраса Биби-Ханымъ.



52. Видъ города Самарканда съ мечети Хазретъ-Хызръ.



53. Видъ г. Самарканда съ минарета Улугъ-бекъ.



54. Мечеть Надиръ-диванъ-беги (малая) у запад-
ной стороны могилы Святаго Ходжи-Ахрара.